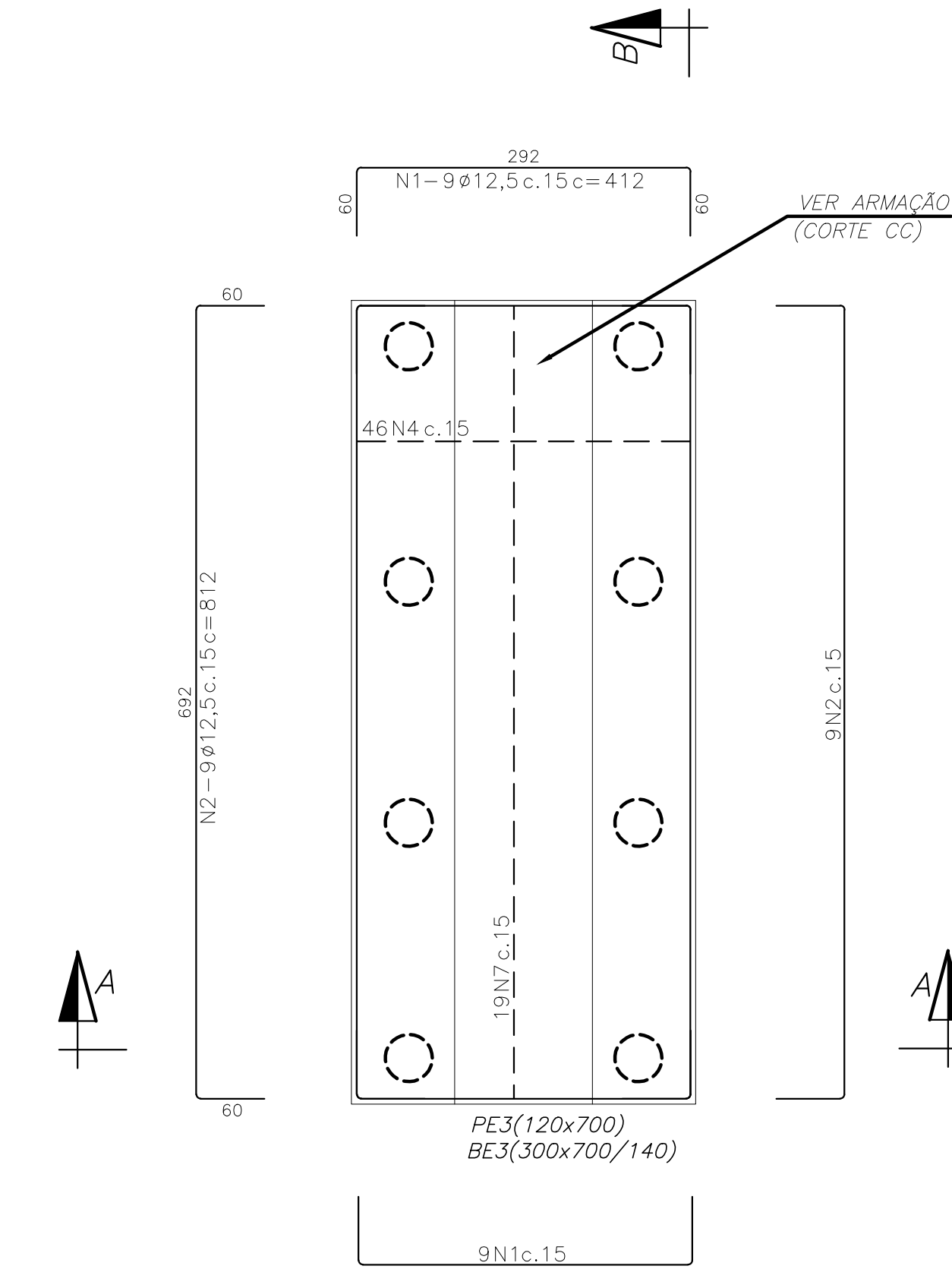


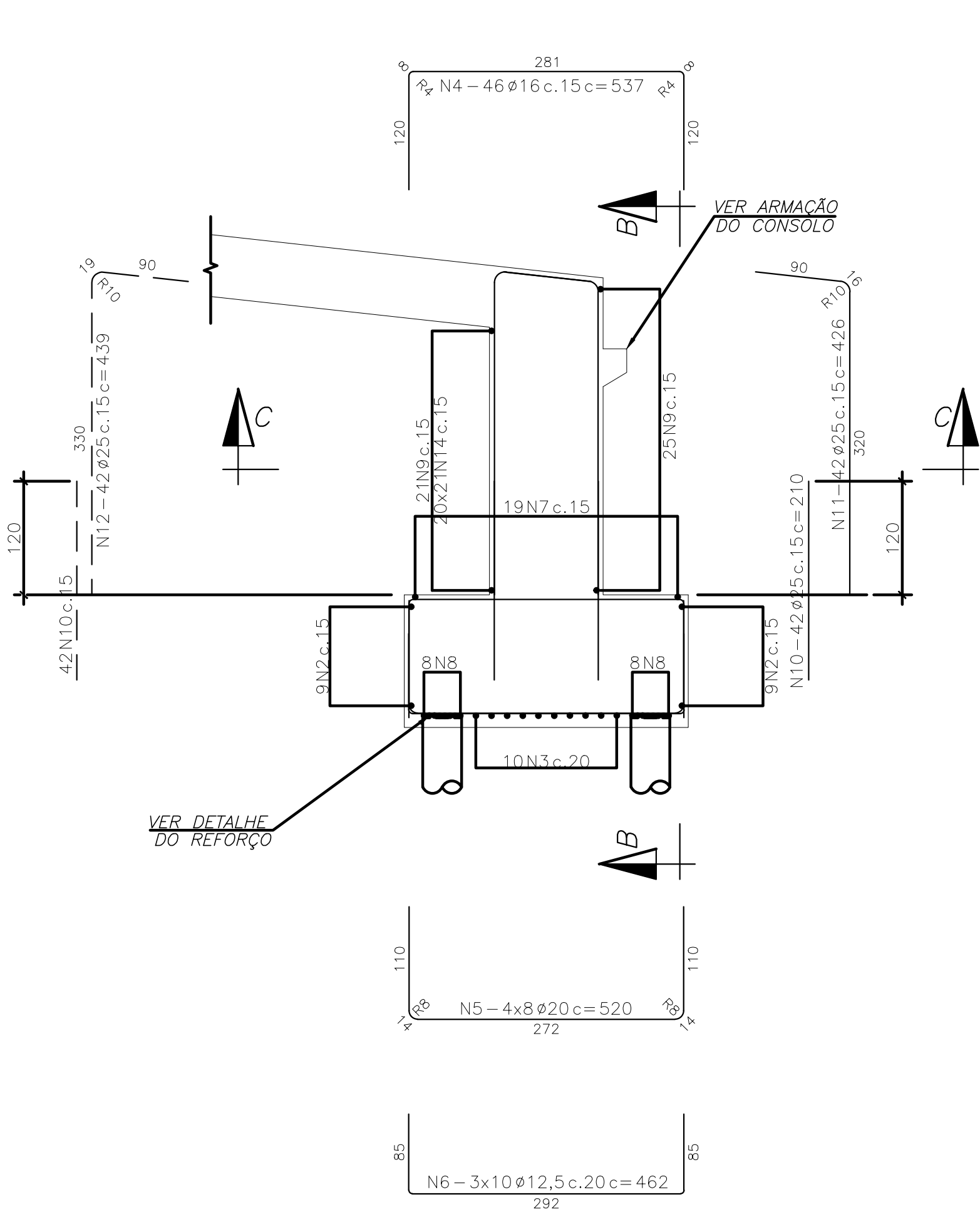
ARMAÇÃO SUPERIOR DOS BLOCOS

ESC. 1:50



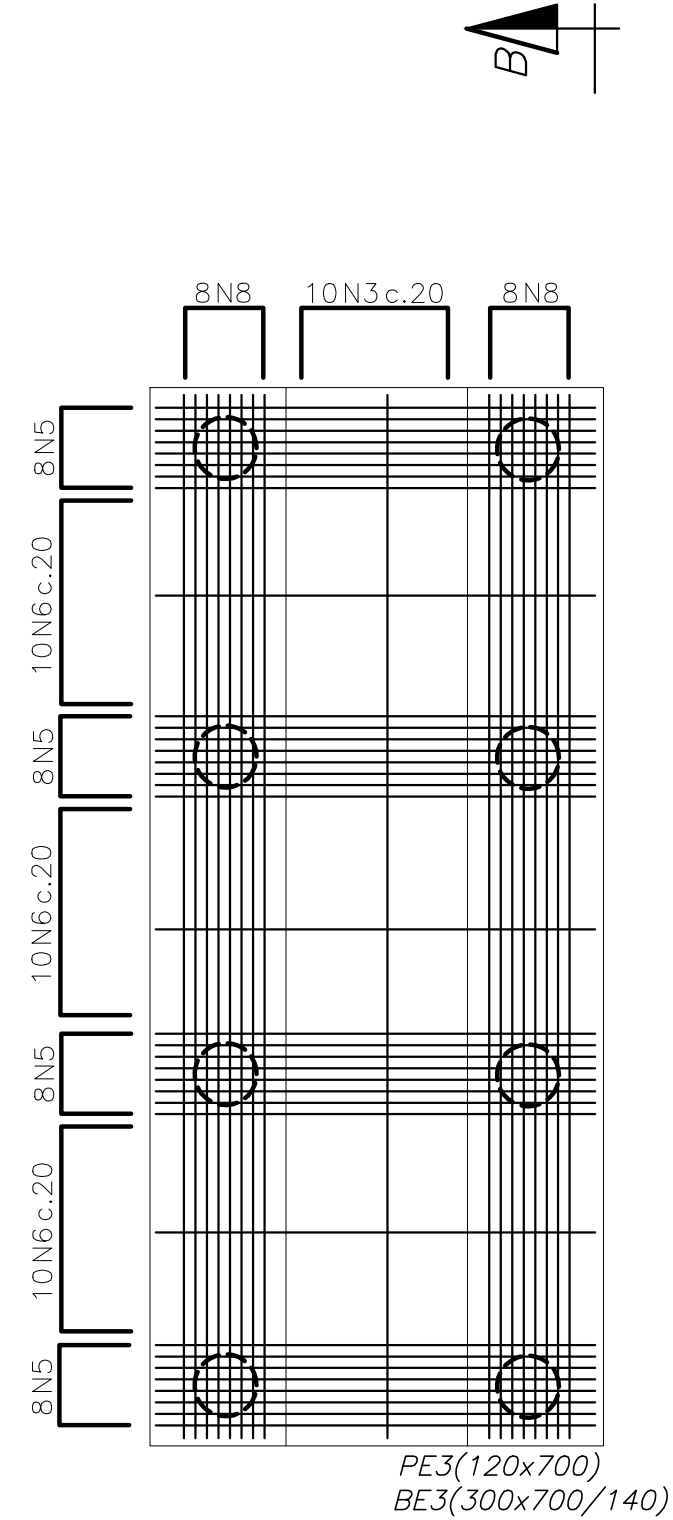
CORTE A-A

ESC. 1:50



ARMAÇÃO INFERIOR DOS BLOCOS

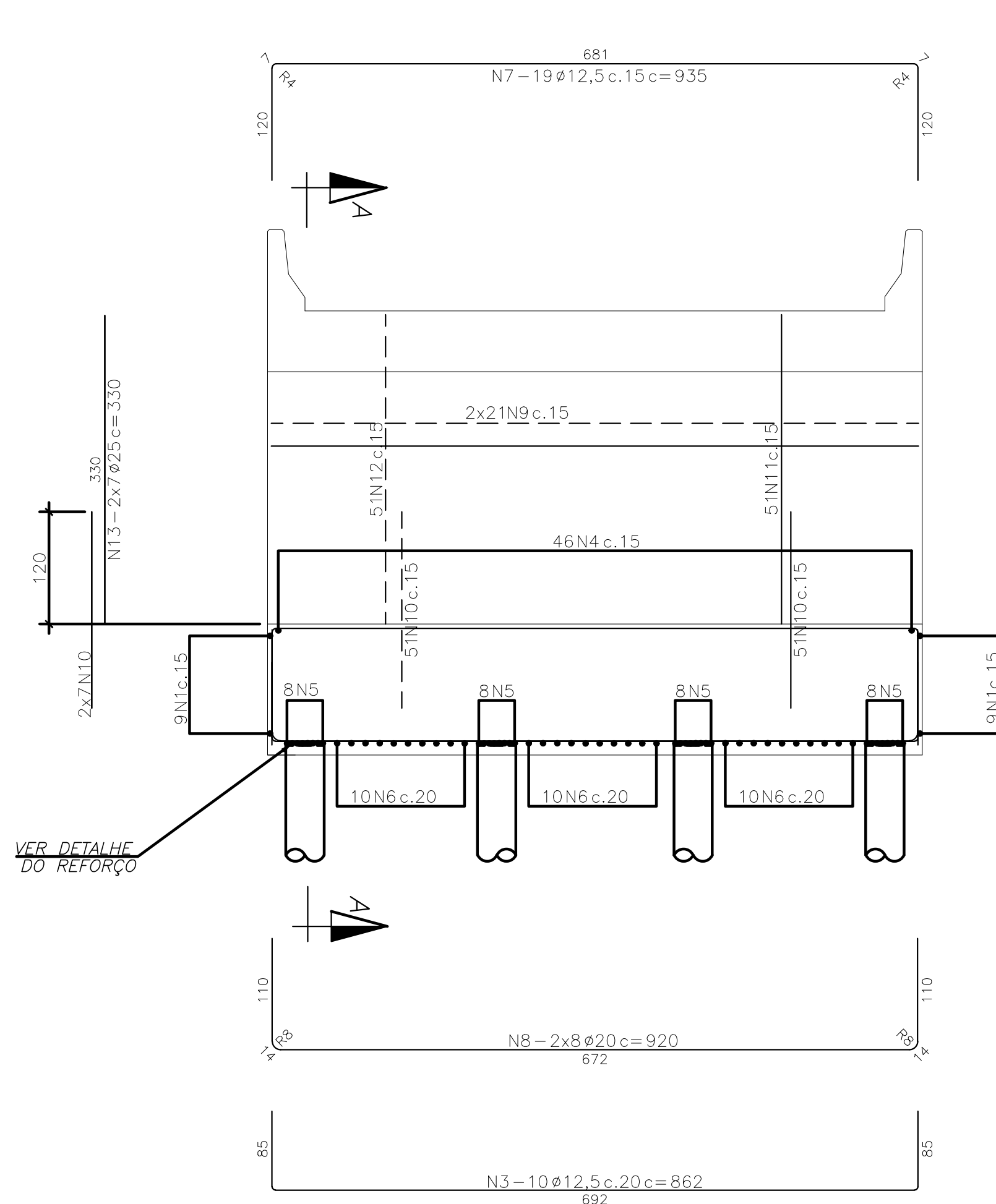
ESC. 1:50



REFORÇO SOBRE A CABEÇA DAS ESTACAS

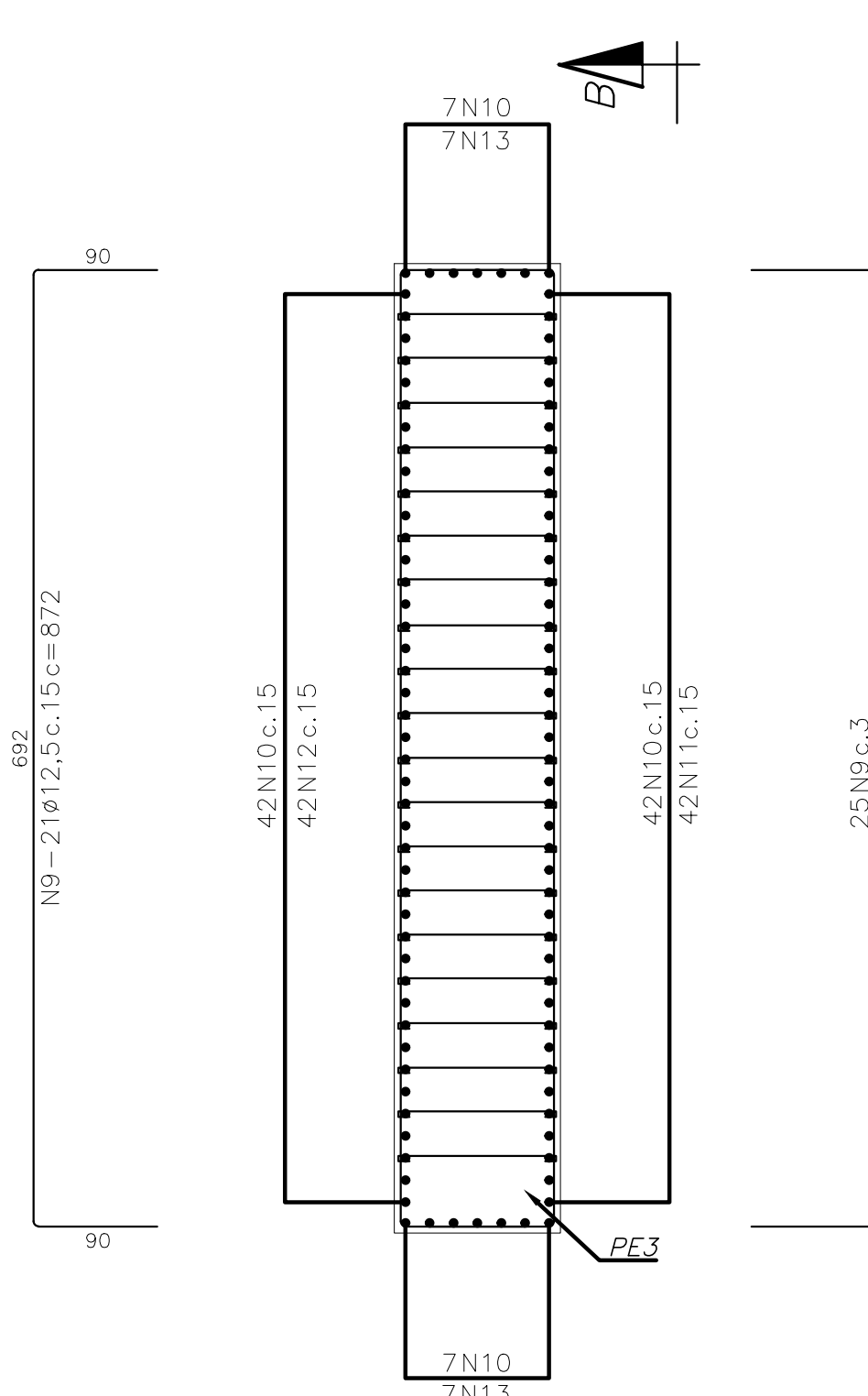
CORTE B-B

ESC. 1:50



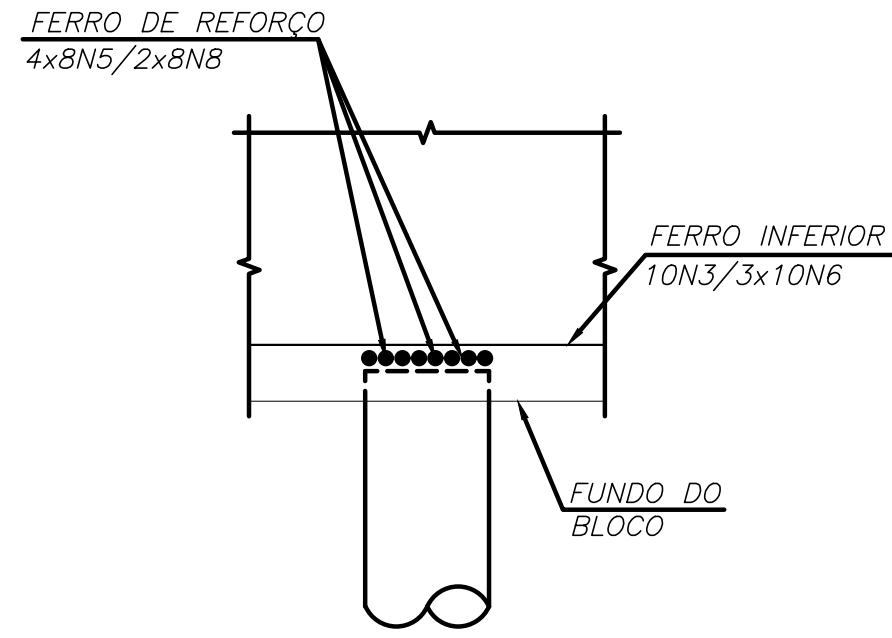
CORTE C-C

ESC. 1:50



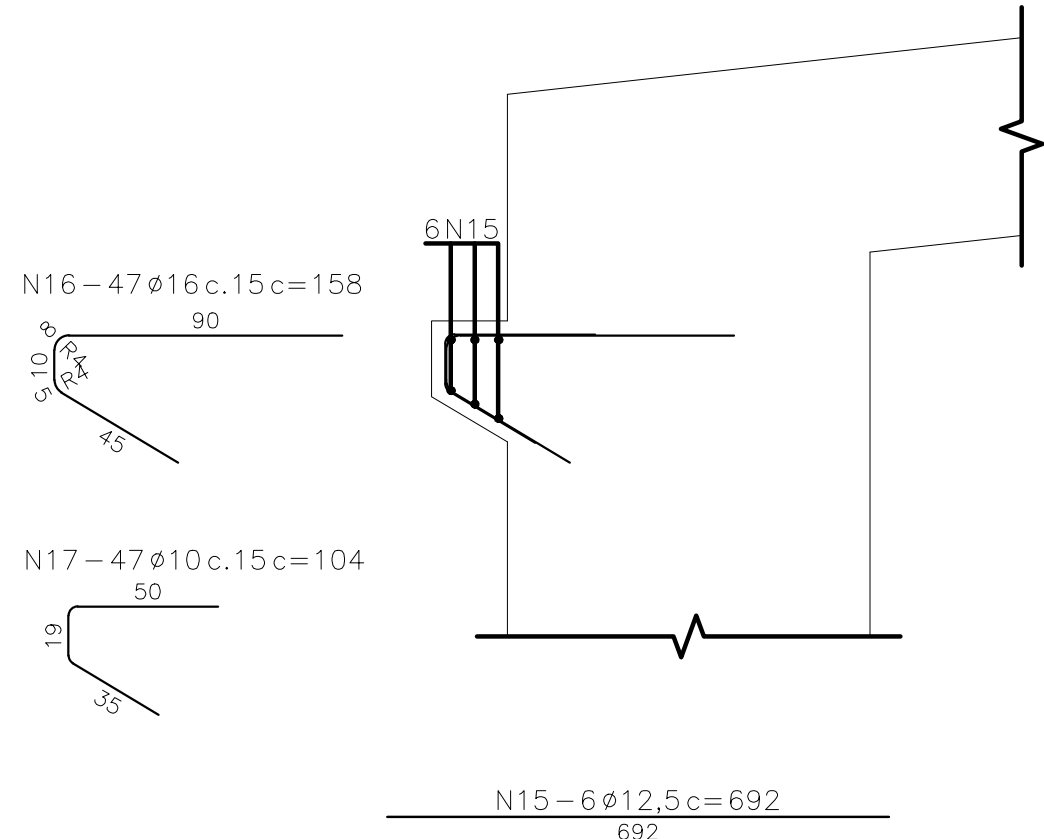
DETALHE REFORÇO SOBRE AS ESTACAS

ESC. 1:50



ARMAÇÃO TÍPICA DO CONSOLE

ESC. 1:25



LEGENDA

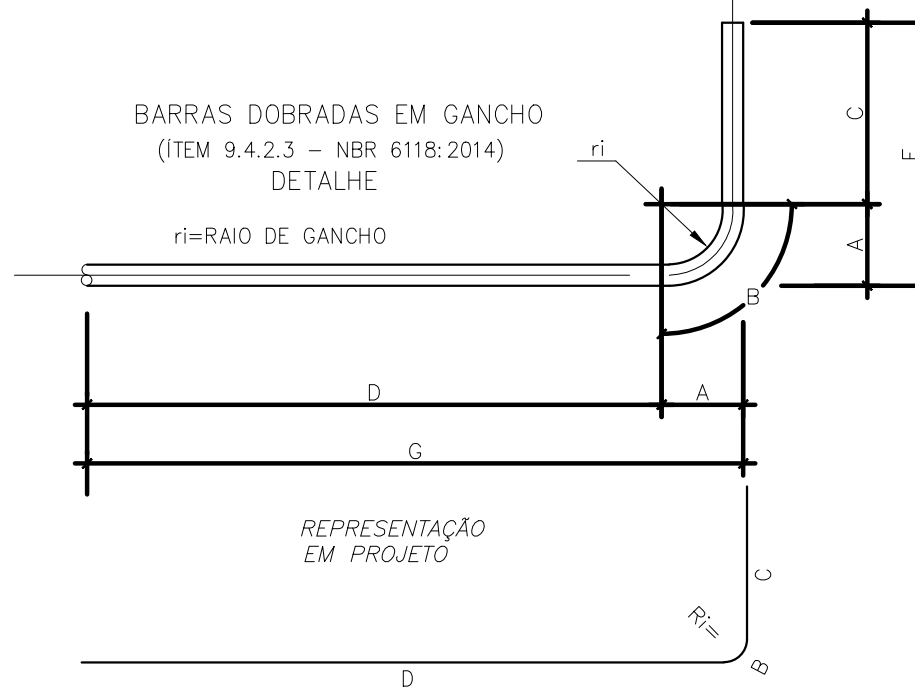
Lista de Barras

Pos.	Aço	Diam. (mm)	Quant.	C. Unit. (cm)	C. Total (m)
1	CA50	12,5	18	412	74,16
2	CA50	12,5	18	812	146,16
3	CA50	12,5	10	862	86,20
4	CA50	16	46	537	247,02
5	CA50	20	32	520	166,40
6	CA50	12,5	30	462	138,60
7	CA50	12,5	19	935	177,65
8	CA50	20	16	920	147,20
9	CA50	12,5	46	872	401,12
10	CA50	25	98	210	205,80
11	CA50	25	42	426	178,92
12	CA50	25	42	439	184,38
13	CA50	25	14	330	46,20
14	CA50	12,5	420	139	583,80
15	CA50	12,5	6	692	41,52
16	CA50	16	47	158	74,26
17	CA50	10	47	104	48,88

Resumo

Aço	Diam. (mm)	Comprimento (m)	kg/m	Massa Parcial (kg)
CA50	25	615,30	3,8530	2371
CA50	20	313,60	2,4660	773
CA50	16	321,28	1,5780	507
CA50	12,5	1649,21	0,9630	1588
CA50	10	48,88	0,6170	30
Massa Total (kg)				5269

DETALHE DE DOBRAS DAS BARRAS



ø	A	B	C	D	ri	COMPRIMENTO DA BARRA C/ UMA DOBRA	
						ALTERNATIVA 1 (IDEAL)	ALTERNATIVA 2 (ACEITÁVEL)
6,3	2,2	3,0	F - A	G - A	1,6	G + F - 1,4	G + F
8	2,8	3,8	F - A	G - A	2,0	G + F - 1,8	G + F
10	3,5	4,7	F - A	G - A	2,5	G + F - 2,3	G + F
12,5	4,4	5,9	F - A	G - A	3,1	G + F - 2,8	-
16	5,6	7,5	F - A	G - A	4	G + F - 3,7	-
20	10,0	14,1	F - A	G - A	8	G + F - 5,9	-
25	12,5	17,7	F - A	G - A	10	G + F - 7,3	-

NOTAS GERAIS

- 1 - MEDIDAS EM CENTÍMETROS, ELEVAÇÕES E ESTACAS EM METRO, EXCETO ONDE INDICADO.
- 2 - AÇO CA50.
- 3 - RECOBRIMENTO DAS ARMAÇÕES = 4cm.
- 4 - DOBRAS CONFORME NBR6118:2014.

REV.	DESCRIÇÃO	DATA	EXEC.	VERIF.	APROV.
02	ATENDENDO A COMENTÁRIOS	20/12/20	PME	JOM	JMS
01	ATENDENDO A COMENTÁRIOS	30/06/20	PME	JOM	JMS
00	EMIÇÃO INICIAL	06/03/20	PME	JOM	JMS

AS INFORMAÇÕES DESTE DOCUMENTO SÃO DE PROPRIEDADE DO DNIT, SENDO PROIBIDA A UTILIZAÇÃO FORA DA SUA FINALIDADE. FÓRMULÁRIO PERTENCENTE À NORMA DNIT Nº 125/2010 - PAD. ANEXO A, FIGURA A-9, E DIMENSÕES DE LEGENDA NBR 10068/1987.

INSSOLUTO ENGENHARIA E CONSULTORIA LTDA.
Nº CONTRATA: JER001-05-1-OE-PLN-0022
Nº CONTRATO: -
RESPONSÁVEL TÉCNICO: MARCELO FIGUEIREDO DA SILVA SOUZA
CREA-MG-90204/D

CLIENTE: **Juiz de Fora**
Prefeitura

PROJETO ESTRUTURAL DE OAE

TÍTULO: **PROJETO EXECUTIVO VIADUTO BENJAMIN CONSTANT ARMAÇÃO DO ENCONTRO E3**

PROJ. JM SOUZA	EXEC. JM SOUZA	VERIF. JM SOUZA	FOLHA: -
APROV. PREFEITURA, JUÍZ DE FORA	ESCALA: INDICADA	IDENTIFICAÇÃO: DOC. NORMA 125/2010 - PAD.	
DATA: 27/01/2022	Nº CONTRATADA: JER001-05-1-OE-PLN-0022	Nº CLIENTE: -	